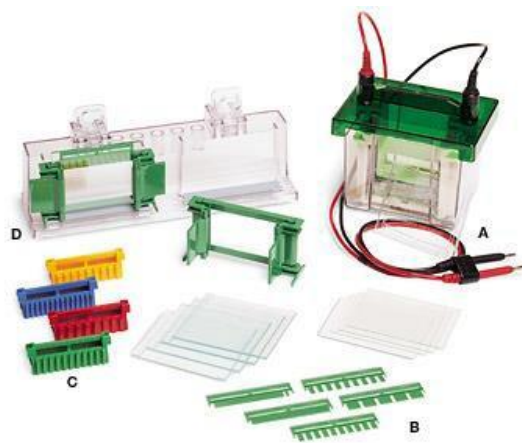


EQUIPAMIENTO DE ELECTROFORESIS Y ADQUISICIÓN DE IMÁGENES

- Sistema de electroforesis para primera y segunda dimensión: equipos para tres tamaños de geles, 7, 11 y 17 cm y posibilidad para correr simultáneamente hasta 12 geles (Bio-Rad).



Equipo de Isoelectroenfoco:
Protean IEF cell (Bio-Rad).



Equipo de Electroforesis Bidimensional:
Mini Protean System (Bio-Rad).



Equipo de Electroforesis Bidimensional:
Protean Plus Dodeca Cell (Bio-Rad).



Equipo de Isoelectroenfoque:
PROTEAN® i12™ IEF System (Bio-Rad).

- **Fracccionador de proteínas y péptidos por isoelectroenfoque en disolución (3100 OFFGELL, Agilent Technologies).**



- **Sistemas de Transferencia (Bio-Rad).**



Equipos de Transferencia a Membrana:

- Transferencia húmeda para tres tamaños de geles, 7 cm (Mini Trans-Blot Cell), 11 cm (Criterion blotter) y 17 cm (Trans-Blot Cell), 28cm (Trans-Blot Plus Cell) (Bio-Rad).
- Transferencia semiseca (Trans-Blot SD Cell) (Bio-Rad).

- **Sistemas de adquisición y análisis de imágenes.**

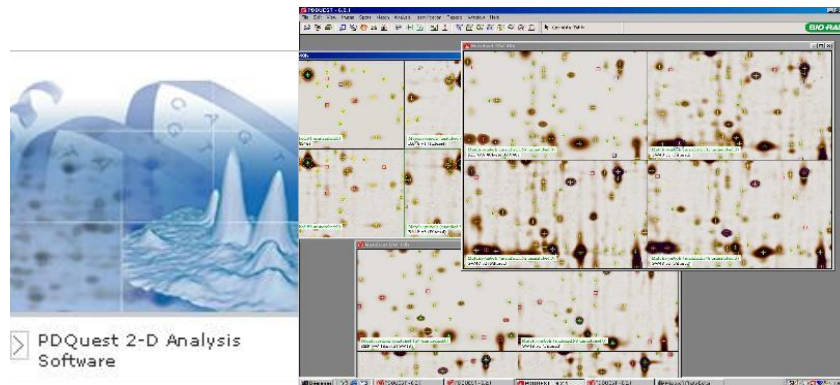


Escáner de Fluorescencia:
FX ProPlus (Bio-Rad).

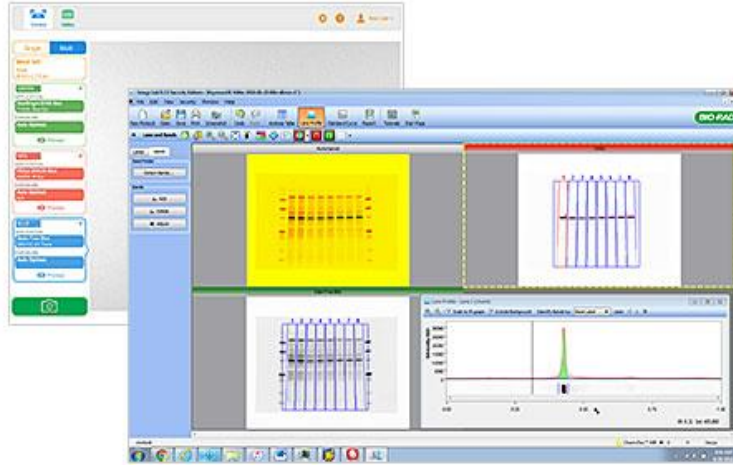

STAIN-FREE
ENABLED



Sistema de adquisición de imágenes fluorescencia y UV:
(ChemiDoc MP System, Bio-Rad).



Software de análisis PDQuest 2-D (Bio-Rad).



Software de adquisición y análisis Image Lab (Bio-Rad).



Software de análisis DeCyder 2D 6.5:
GE Healthcare (GE).

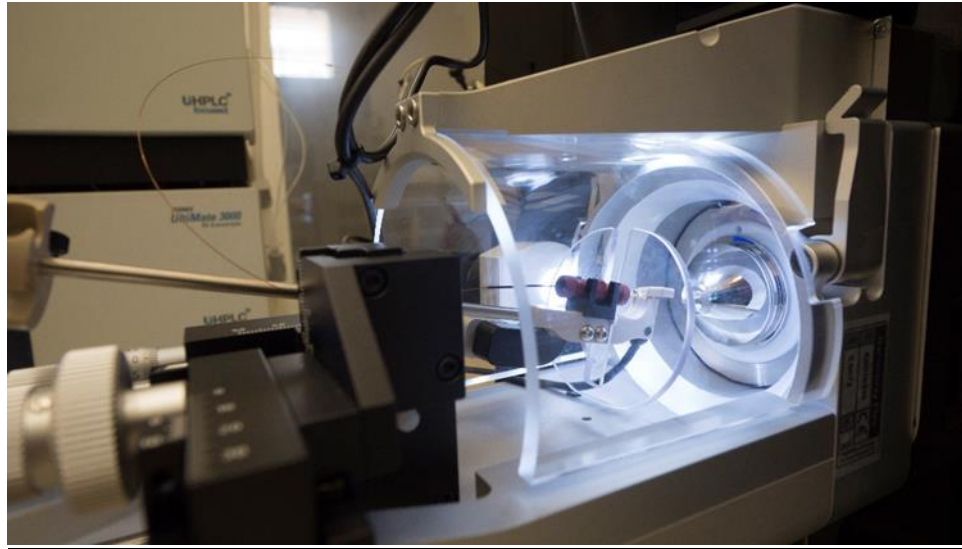
EQUIPAMIENTO DE ESPECTROMETRÍA DE MASAS

- **Espectrómetro de Masas BRUKER MALDI-TOF/TOF (ULTRAFLEX TREME).**

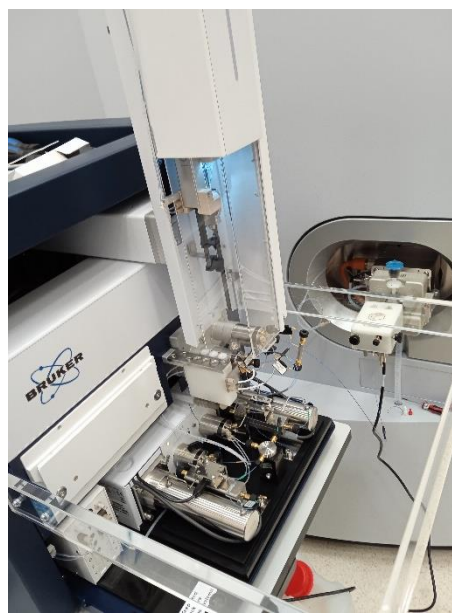


UNIDAD DE PROTEÓMICA

- **Espectrómetro de masas THERMO FISHER SCIENTIFIC ORBITRAP FUSION.**

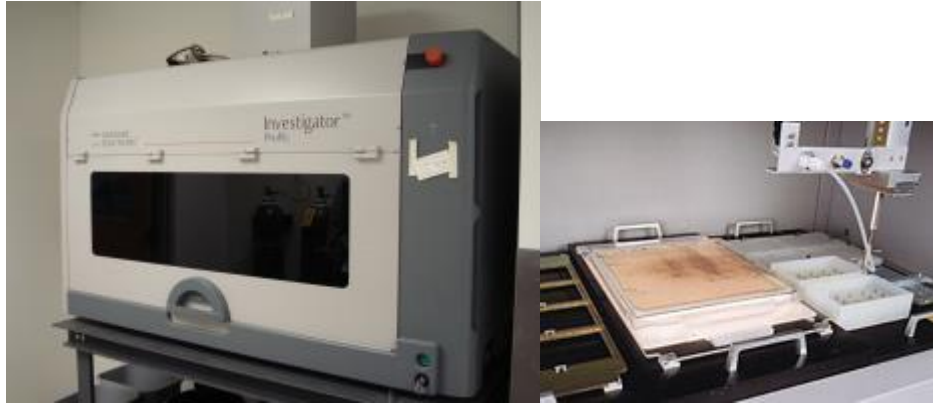


- Espectrómetro de Masas BRUKER tims TOF.

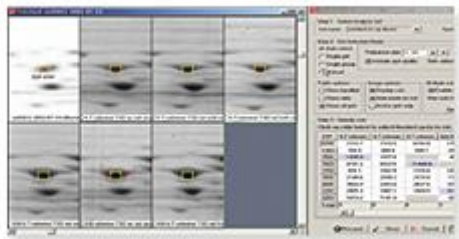


OTRO EQUIPAMIENTO

- Equipos de Picado de Geles.

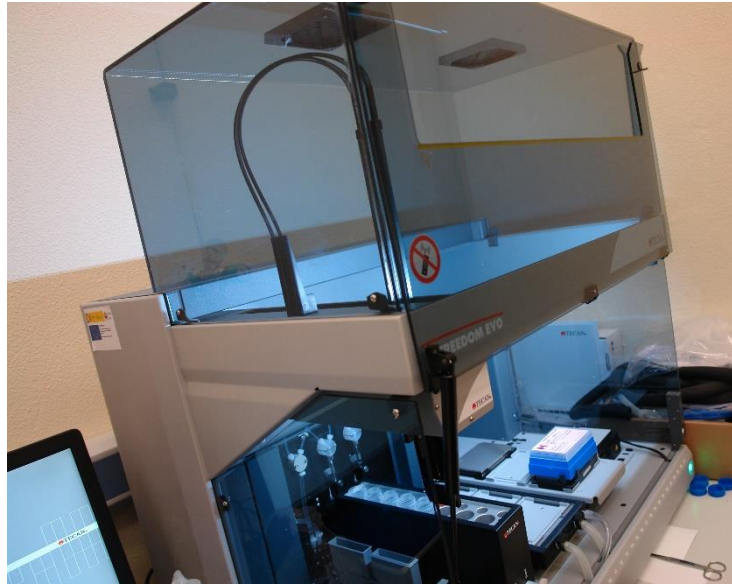


Estación automática de picado de geles:
(ProPic, Genomics Solutions).



Estación automática de picado de geles:
(Exquest Spot Cutter, Bio-Rad).

- Estación automática de digestión de proteínas y dispensación de péptidos sobre placa de MALDI (FREEDOM EVO 75, TECAN).



- Centrifuga evaporadora y centrifuga refrigerada. Rotores disponibles (Eppendorf).

